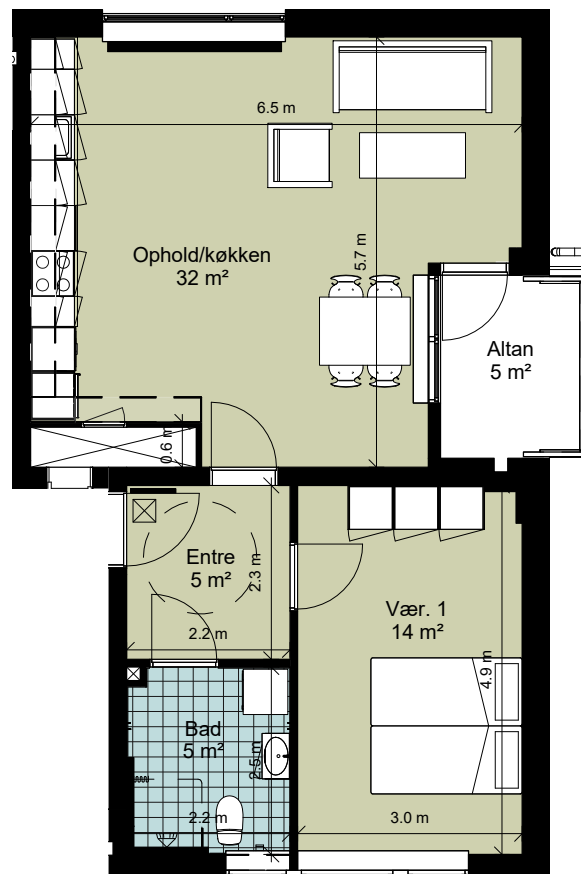




Boligselskabet BSB Svendborg



Afd. 7502

Lejlighedstype T2-06

2 rum - 81 m² (brutto)

**Klintemarken - Opg. 27, Stue + 1. -
2. sal th**

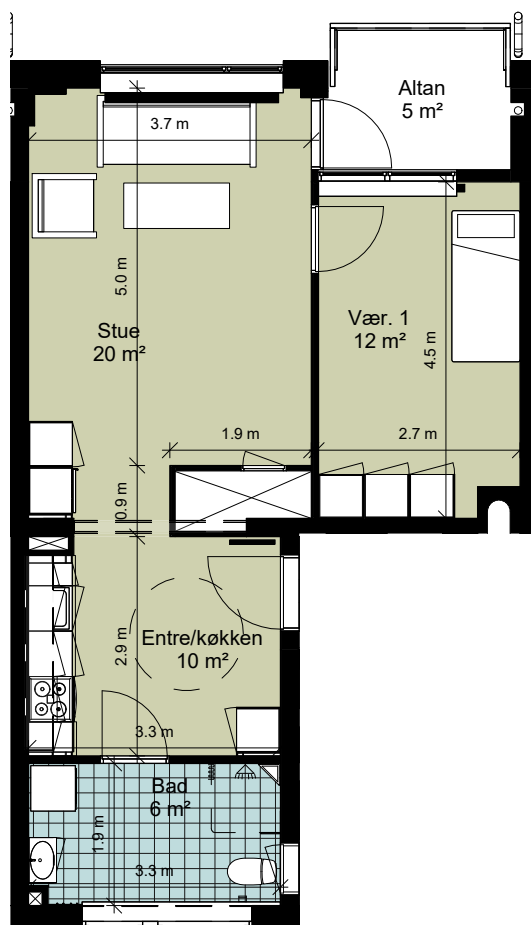
1 : 100

Bemærk:

Vaskemaskine/kondenstørretumbler og badeforhæng leveres og opsættes af beboer



Boligselskabet BSB Svendborg



Afd. 7502

Lejlighedstype T2-05

2 rum - 68 m² (brutto)

**Klintemarken - Opg. 27, Stue + 1. -
2. sal tv**

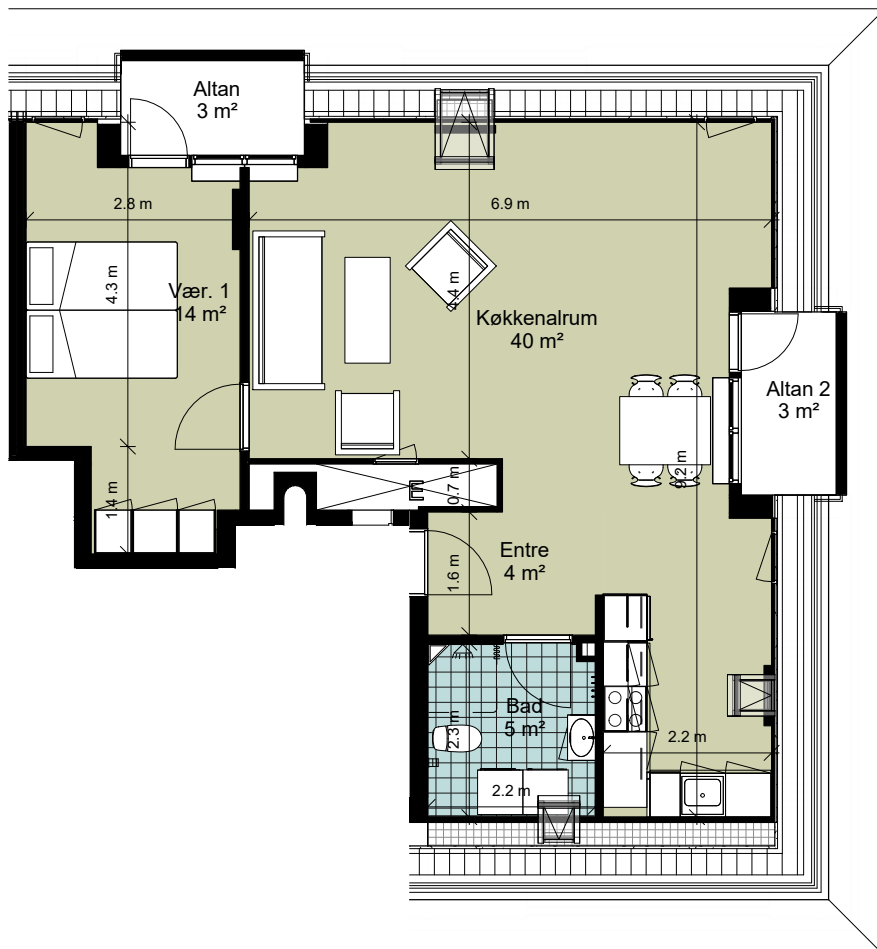
1 : 100

Bemærk:

Vaskemaskine/kondenstørretumbler og badeforhæng leveres og opsættes af beboer



Boligselskabet BSB Svendborg



Afd. 7502

Lejlighedstype S2-03

2 rum - 84 m² (brutto)

Klintemarken - Opg. 27, 3. sal

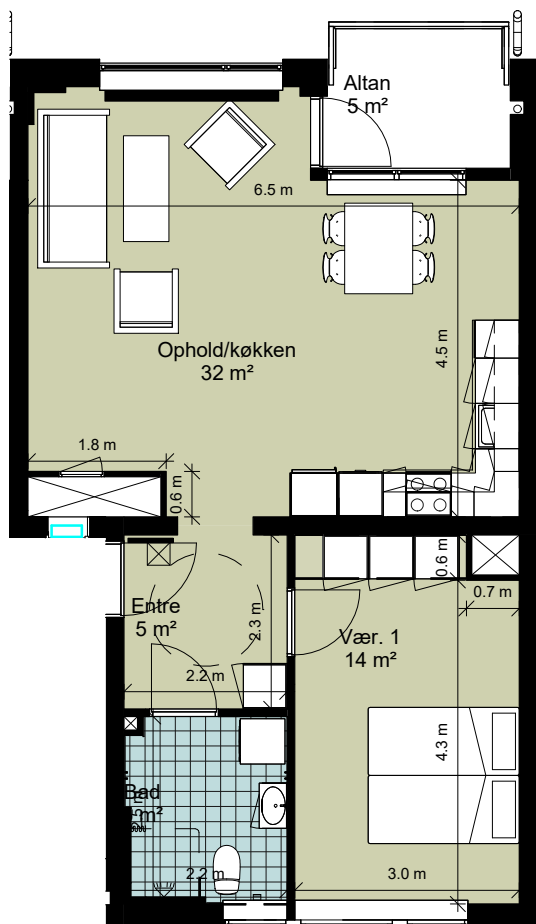
Bemærk:

Vaskemaskine/kondenstørretumbler og badeforhæng leveres og opsættes af beboer

1 : 100



Boligselskabet BSB Svendborg



Afd. 7502

Lejlighedstype T2-04

2 rum - 79 m² (brutto)

**Klintemarken - Opg. 23, Stue + 1. -
2. sal th**

1 : 100

Bemærk:

Vaskemaskine/kondenstørretumbler og badeforhæng leveres og opsættes af beboer



Boligselskabet BSB Svendborg



Afd. 7502

Lejlighedstype S3-11

3 rum - 91 m² (brutto)

Klintemarken - Opg. 25, 3. sal th

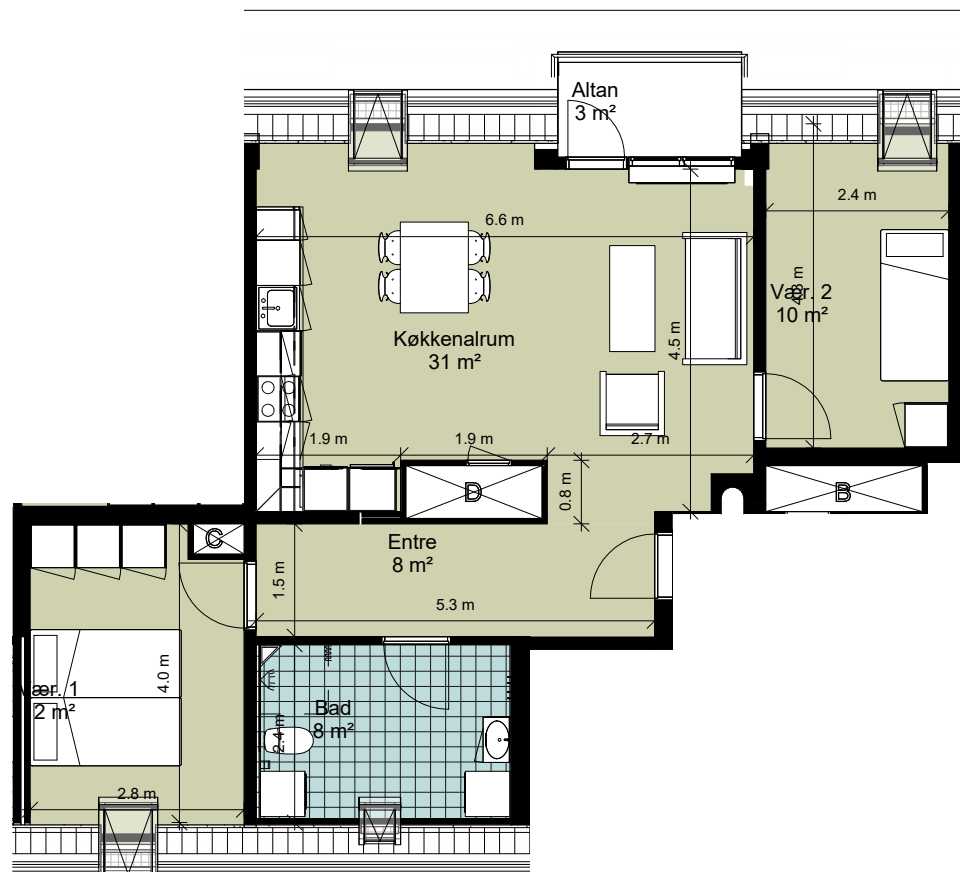
Bemærk:

Vaskemaskine/kondenstørretumbler og badeforhæng leveres og opsættes af beboer

1 : 100



Boligselskabet BSB Svendborg



Afd. 7502

Lejlighedstype S3-10

3 rum - 89 m² (brutto)

Klintemarken - Opg. 25, 3. sal tv

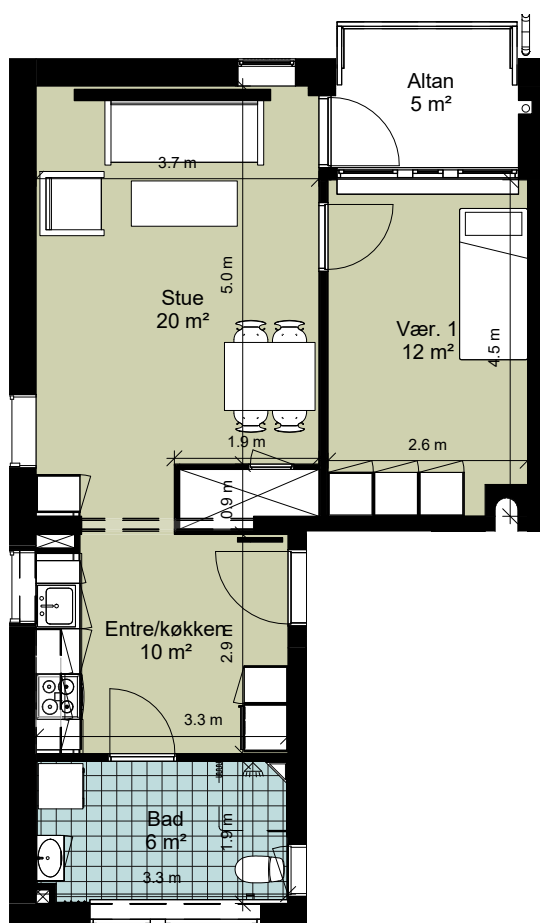
Bemærk:

Vaskemaskine/kondenstørretumbler og badeforhæng leveres og opsættes af beboer

1 : 100



Boligselskabet BSB Svendborg



Afd. 7502

Lejlighedstype T2-03

2 rum - 71 m² (brutto)

**Klintemarken - Opg. 23, Stue + 1. -
2. sal tv**

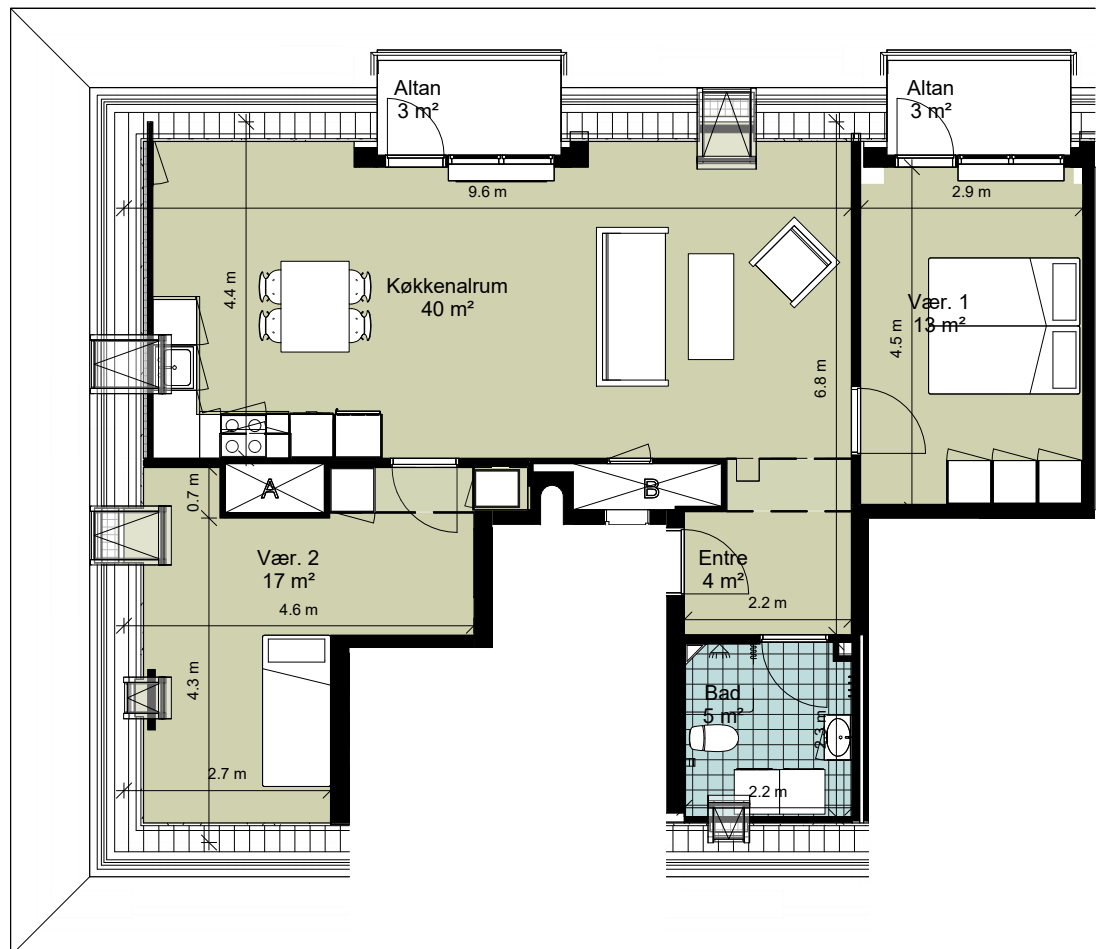
1 : 100

Bemærk:

Vaskemaskine/kondenstørretumbler og badeforhæng leveres og opsættes af beboer



Boligselskabet BSB Svendborg



Afd. 7502

Lejlighedstype S3-09

3 rum - 105 m² (brutto)

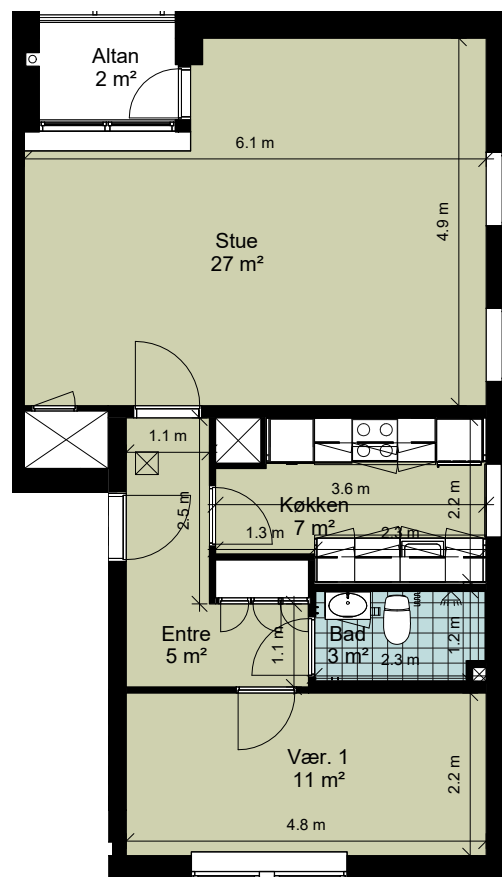
Klintemarken - Opg. 23, 3. sal

Bemærk:
Vaskemaskine/kondenstørretumbler og badeforhæng leveres og opsættes af beboer

1 : 100



Boligselskabet BSB Svendborg



Afd. 7502

Lejlighedstype M2-08

2 rum - 72 m² (brutto)

**Klintemarken - Opg. 21, Stue + 1. -
2. sal th**

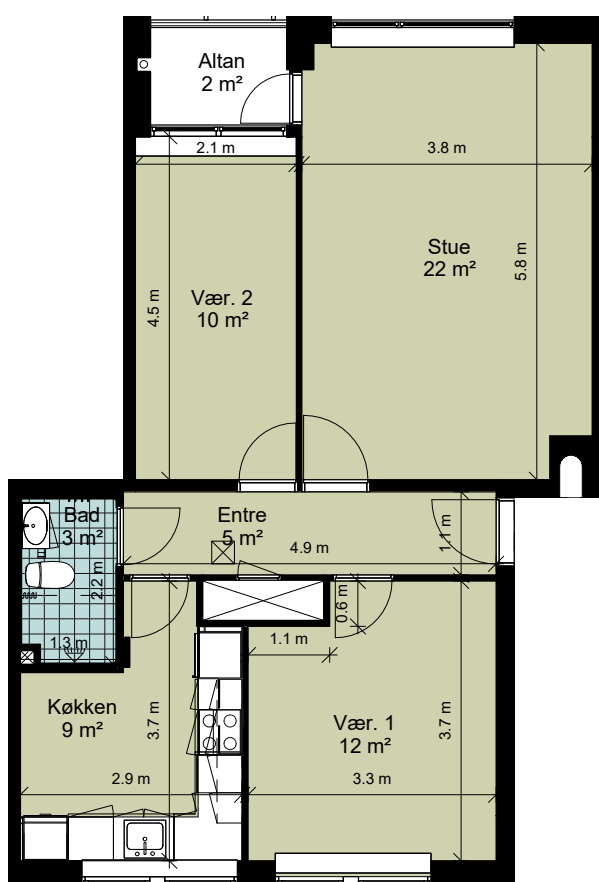
1 : 100

Bemærk:

Vaskemaskine/kondenstørretumbler og badeforhæng leveres og opsættes af beboer



Boligselskabet BSB Svendborg



Bemærk:

Vaskemaskine/kondenstørretumbler og badeforhæng leveres og opsættes af beboer

Afd. 7502

Lejlighedstype M3-09

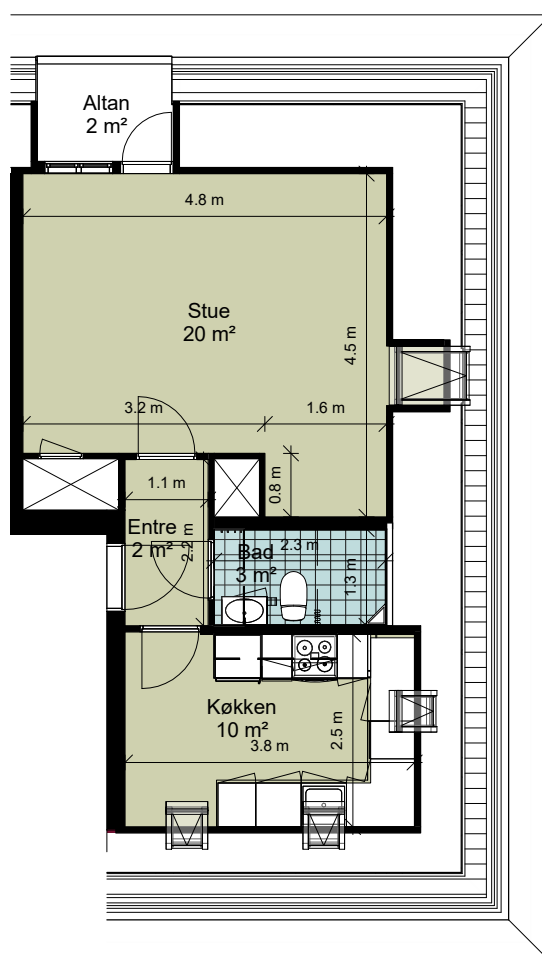
3 rum - 76 m² (brutto)

**Klitemarken - Opg. 17 + 19 + 21,
Stue + 1. - 2. sal tv**

1 : 100



Boligselskabet BSB Svendborg



Afd. 7502

Lejlighedstype M1-05

1 rum - 55 m² (brutto)

Klintemarken - Opg. 21, 3. sal th

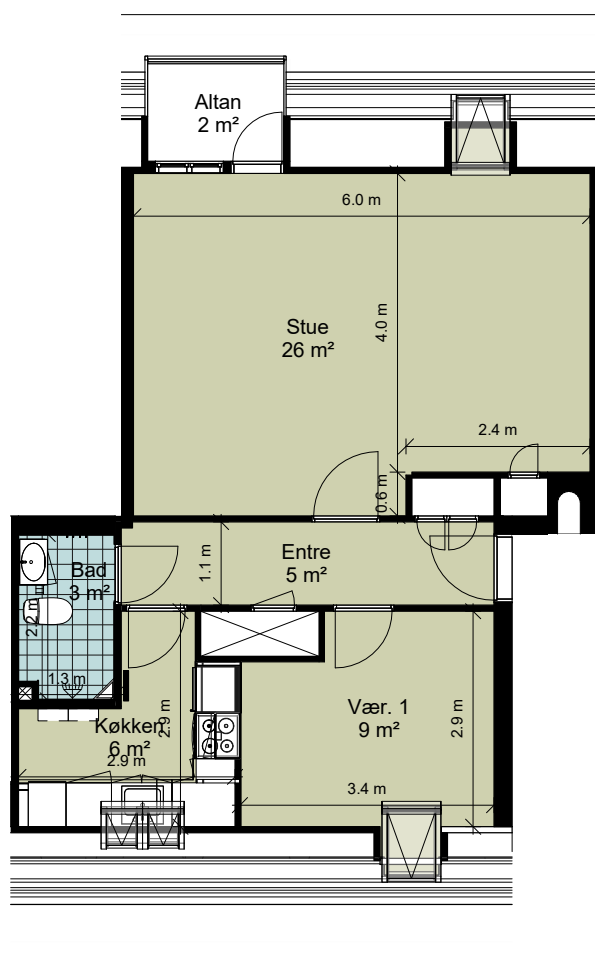
Bemærk:

Vaskemaskine/kondenstørretumbler og badeforhæng leveres og opsættes af beboer

1 : 100



Boligselskabet BSB Svendborg



Afd. 7502

Lejlighedstype M2-09

2 rum - 67 m² (brutto)

Klintemarken - Opg. 17 + 19 + 21, 3. sal tv

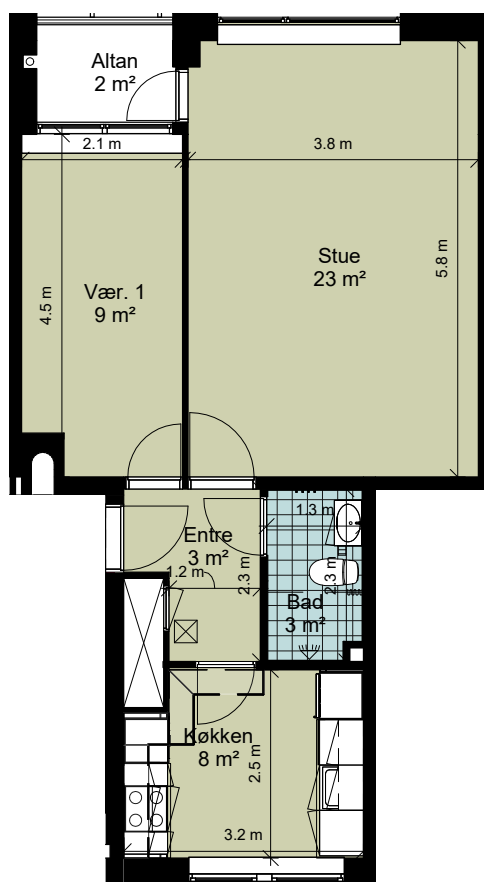
1 : 100

Bemærk:

Vaskemaskine/kondenstørretumbler og badeforhæng leveres og opsættes af beboer



Boligselskabet BSB Svendborg



Afd. 7502

Lejlighedstype M2-07

2 rum - 60 m² (brutto)

**Klintemarken - Opg. 15 + 17 + 19,
Stue + 1. - 2. sal th**

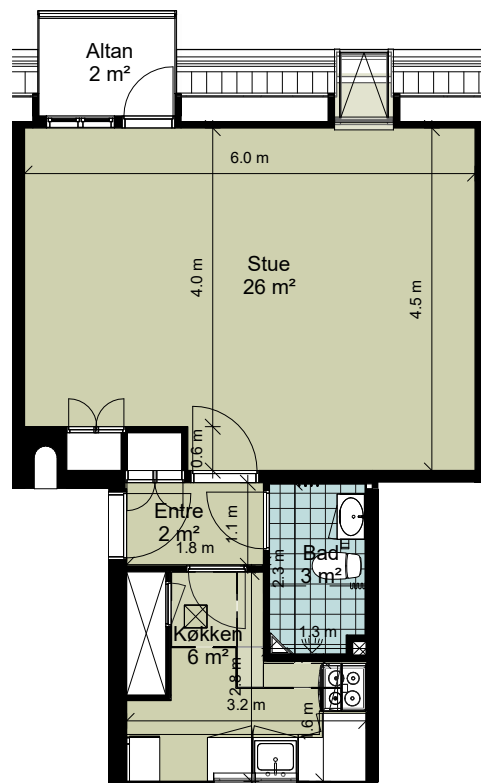
1 : 100

Bemærk:

Vaskemaskine/kondenstørretumbler og badeforhæng leveres og opsættes af beboer



Boligselskabet BSB Svendborg



Afd. 7502

Lejlighedstype M1-04

1 rum - 53 m² (brutto)

**Klintemarken - Opg. 15 + 17 + 19,
3. sal th**

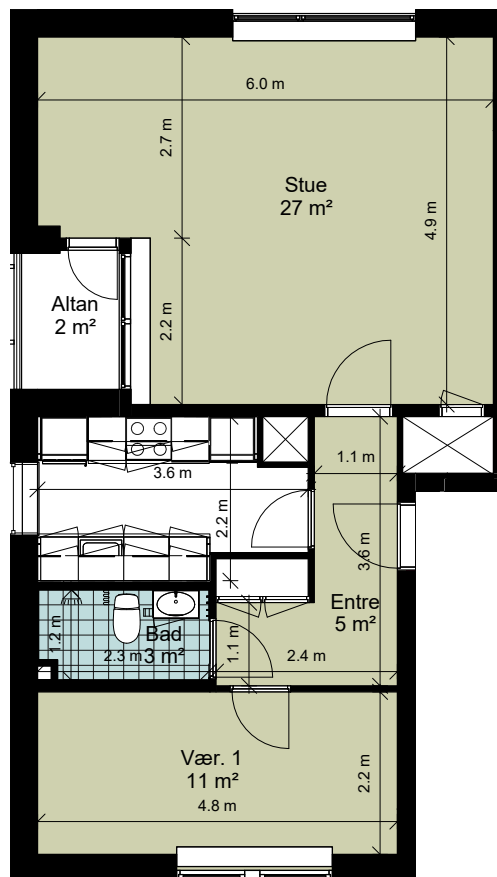
1 : 100

Bemærk:

Vaskemaskine/kondenstørretumbler og badeforhæng leveres og opsættes af beboer



Boligselskabet BSB Svendborg



Afd. 7502

Lejlighedstype M2-06

2 rum - 72 m² (brutto)

**Klintemarken - Opg. 15, Stue + 1. -
2. sal tv**

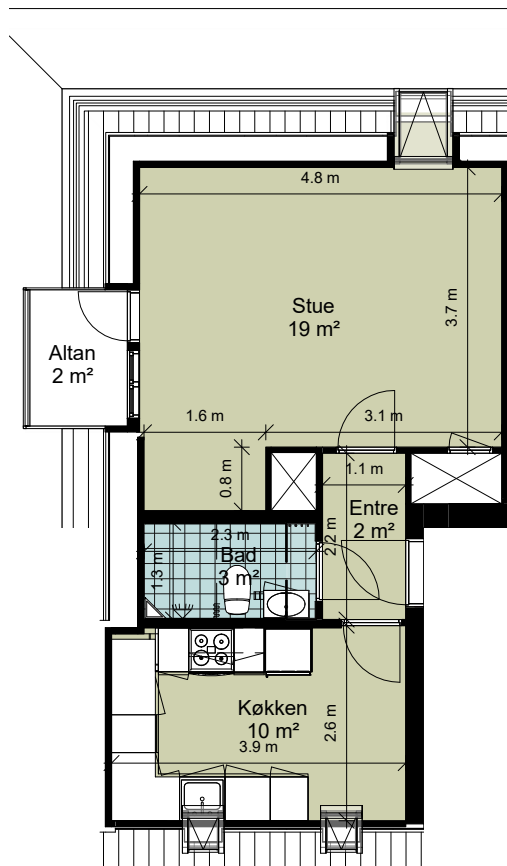
1 : 100

Bemærk:

Vaskemaskine/kondenstørretumbler og badeforhæng leveres og opsættes af beboer



Boligselskabet BSB Svendborg



Afd. 7502

Lejlighedstype M1-03

1 rum - 54 m² (brutto)

Klintemarken - Opg. 15, 3. sal tv

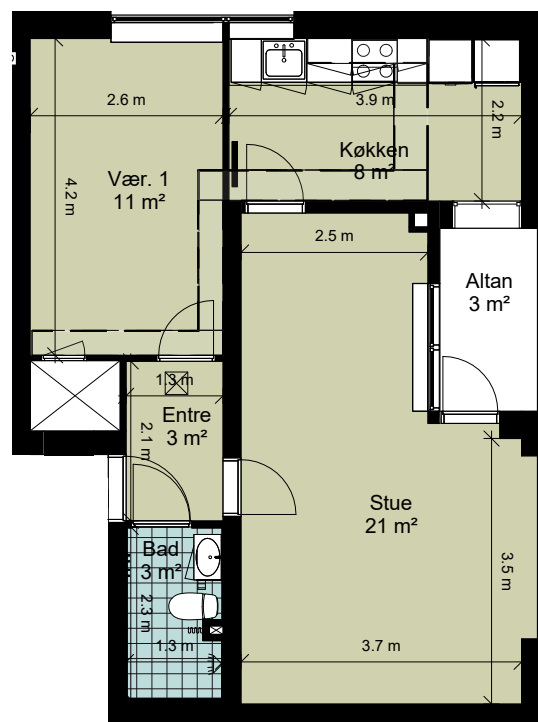
Bemærk:

Vaskemaskine/kondenstørretumbler og badeforhæng leveres og opsættes af beboer

1 : 100



Boligselskabet BSB Svendborg



Afd. 7502

Lejlighedstype M2-03

2 rum - 64 m² (brutto)

Klintemarken opg. 13, stue th

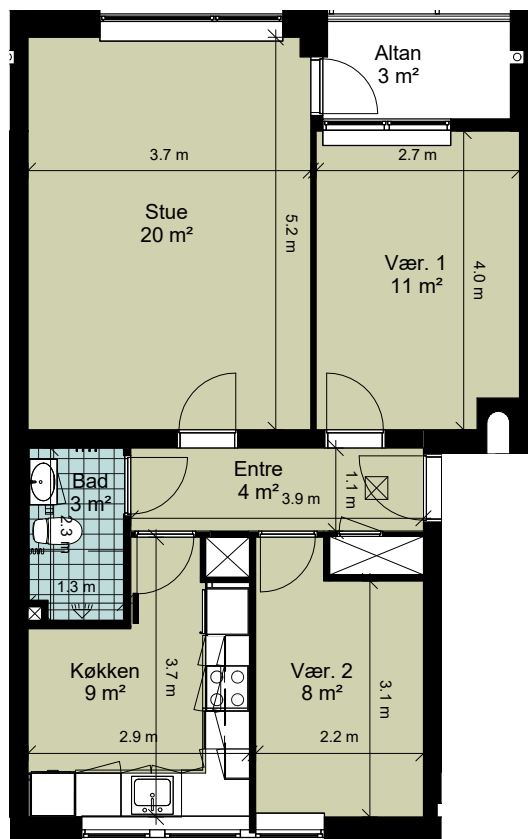
Bemærk:

Vaskemaskine/kondenstørretumbler og badeforhæng leveres og opsættes af beboer

1 : 100



Boligselskabet BSB Svendborg



Afd. 7502

Lejlighedstype M3-07

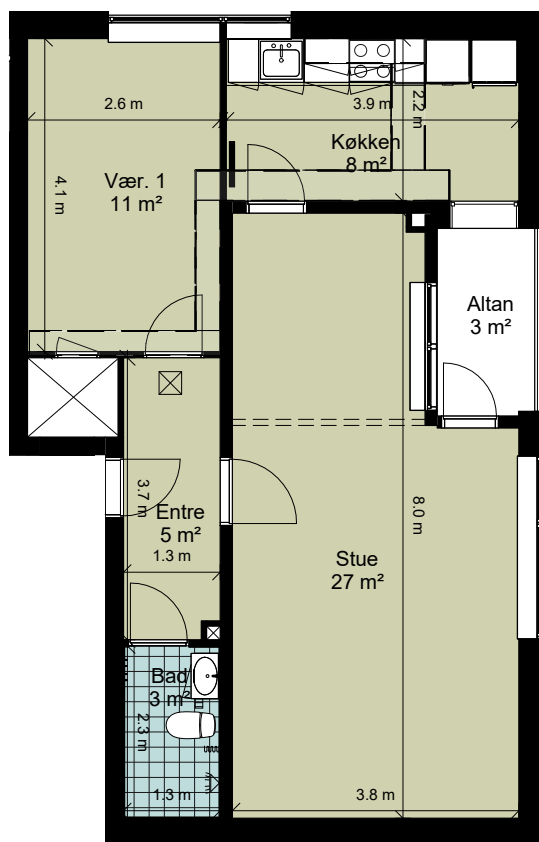
3 rum - 70 m² (brutto)

Klintemarken - Opg. 11 + 13, Stue +
1. -2. sal tv

1 : 100

Bemærk:

Vaskemaskine/kondenstørretumbler og badeforhæng leveres og opsættes af beboer



Afd. 7502

Lejlighedstype M3-08

2-3 rum - 72 m² (brutto)

Klintemarken -Opg. 13, 1. -2. sal th

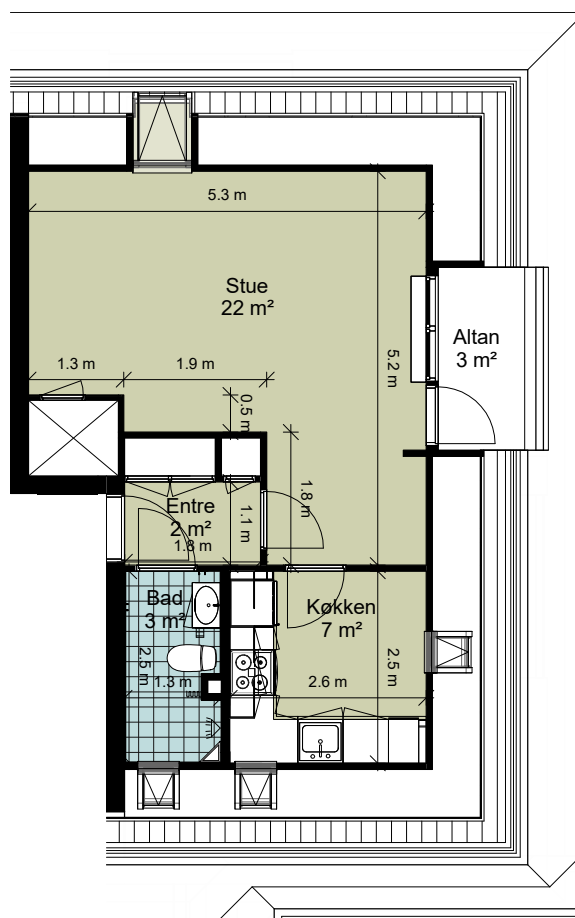
Bemærk:

Vaskemaskine/kondenstørretumbler og badeforhæng leveres og opsættes af beboer
Antal af værelser i lejligheden kan variere. Se stiplede vægge.

1 : 100



Boligselskabet BSB Svendborg



Afd. 7502

Lejlighedstype M1-02

1 rum - 56 m² (brutto)

Klintemarken - Opg. 13, 3. sal th

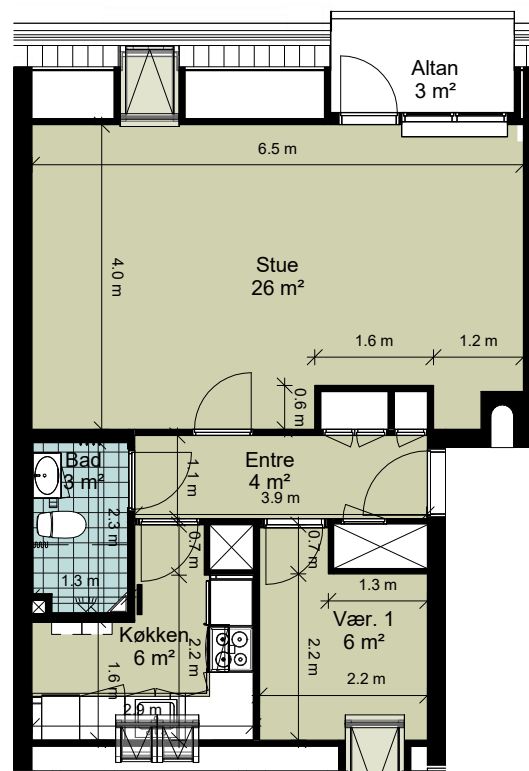
Bemærk:

Vaskemaskine/kondenstørretumbler og badeforhæng leveres og opsættes af beboer

1 : 100



Boligselskabet BSB Svendborg



Afd. 7502

Lejlighedstype M2-05

2 rum - 61 m² (brutto)

**Klintemarken - Opg. 11 + 13, 3. sal
tv**

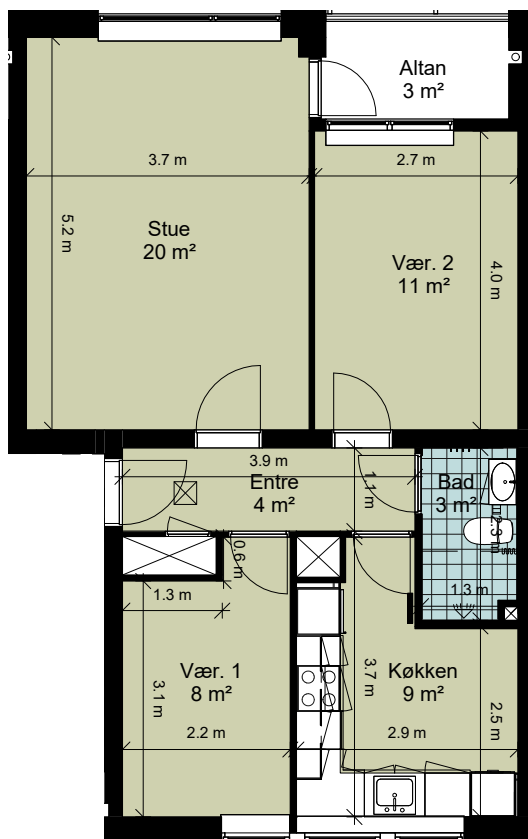
1 : 100

Bemærk:

Vaskemaskine/kondenstørretumbler og badeforhæng leveres og opsættes af beboer



Boligselskabet BSB Svendborg



Afd. 7502

Lejlighedstype M3-05

3 rum - 70 m² (brutto)

**Klintemarken - Opg. 9 + 11, Stue +
1. -2. sal th**

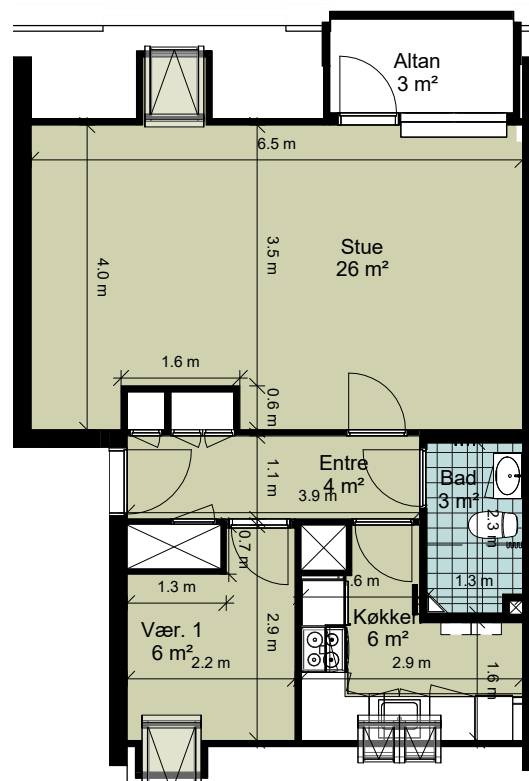
1 : 100

Bemærk:

Vaskemaskine/kondenstørretumbler og badeforhæng leveres og opsættes af beboer



Boligselskabet BSB Svendborg



Afd. 7502

Lejlighedstype M2-04

2 rum - 62 m² (brutto)

Klintemarken - Opg. 9 + 11, 3. sal th

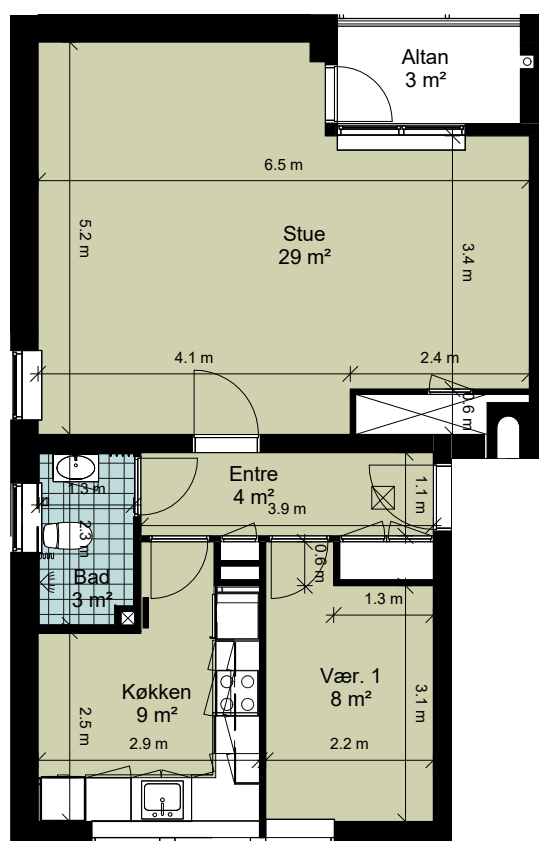
Bemærk:

Vaskemaskine/kondenstørretumbler og badeforhæng leveres og opsættes af beboer

1 : 100



Boligselskabet BSB Svendborg



Afd. 7502

Lejlighedstype M2-02

2 rum - 72 m² (brutto)

**Klintemarken Opg. 9, Stue + 1. - 2.
sal tv**

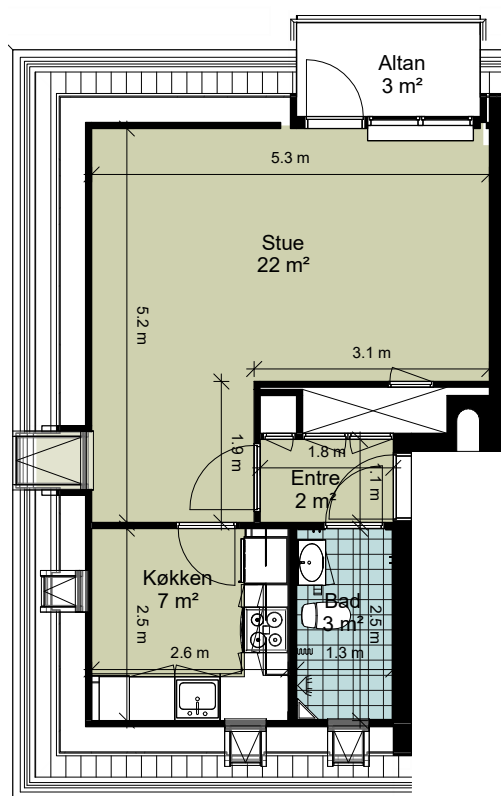
1 : 100

Bemærk:

Vaskemaskine/kondenstørretumbler og badeforhæng leveres og opsættes af beboer



Boligselskabet BSB Svendborg



Afd. 7502

Lejlighedstype M1-01

1 rum - 56 m² (brutto)

Toftemarken - Opg. 31, 3. sal tv
Klintemarken - Opg. 9, 3. sal tv

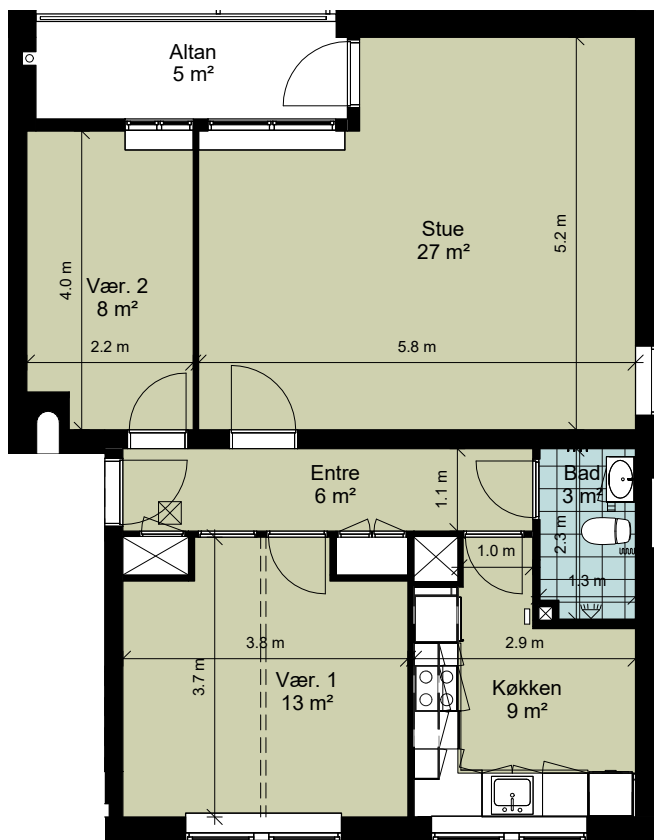
1 : 100

Bemærk:

Vaskemaskine/kondenstørretumbler og badeforhæng leveres og opsættes af beboer



Boligselskabet BSB Svendborg



Afd. 7502

Lejlighedstype M4-02

3-4 rum - 87 m² (brutto)

Klintemarken - Opg. 7, Stue + 1. - 2.
sal th

1 : 100

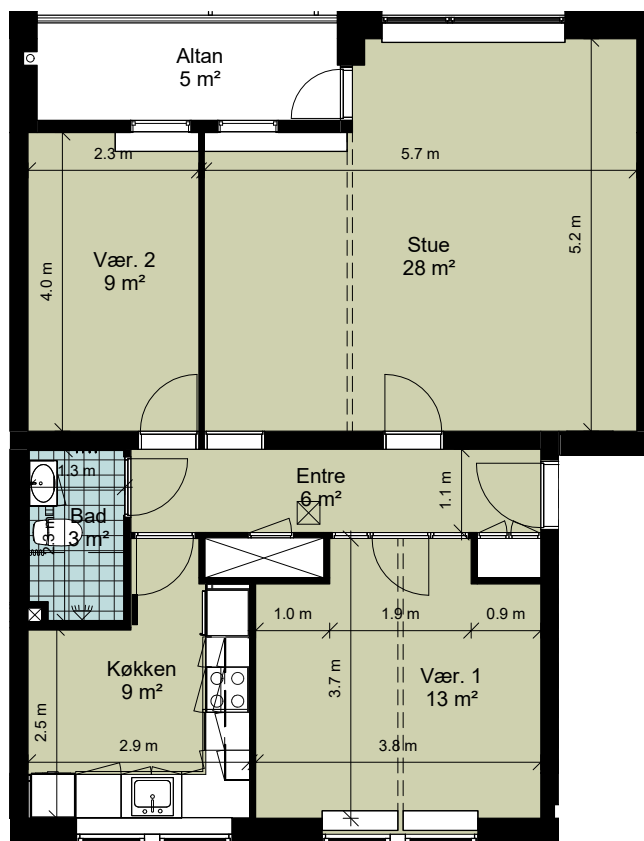
Bemærk:

Vaskemaskine/kondenstørretumbler og badeforhæng leveres og opsættes af beboer

Antal af værelser i lejligheden kan variere. Se stiplede vægge.



Boligselskabet BSB Svendborg



Afd. 7502

Lejlighedstype M5-04

3-5 rum - 85 m² (brutto)

**Klintemarken - Opg. 5 + 7, Stue + 1.
- 2. sal tv**

1 : 100

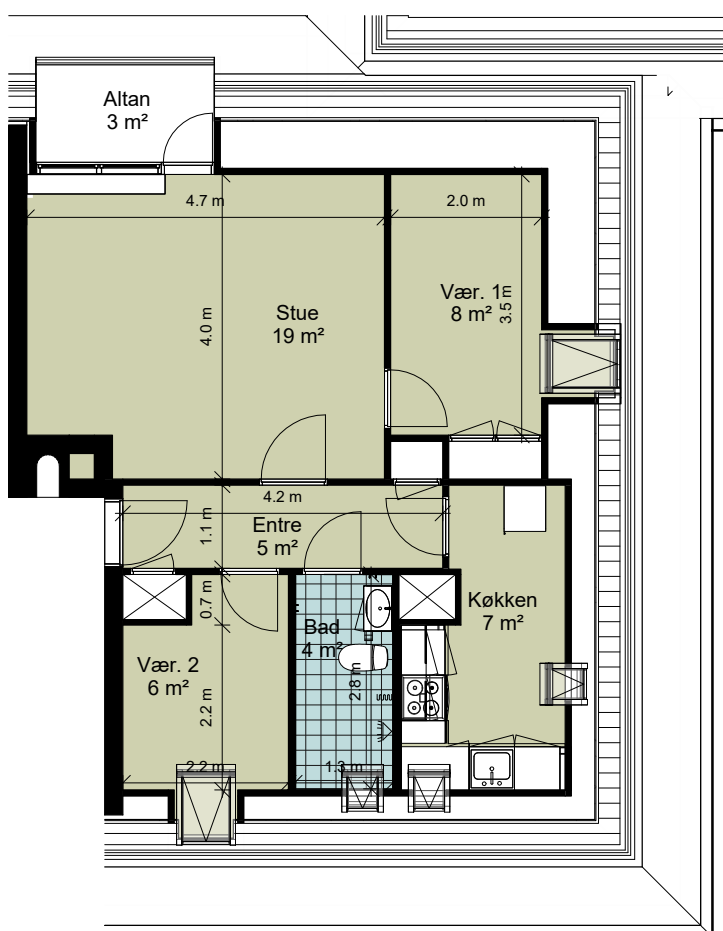
Bemærk:

Vaskemaskine/kondenstørretumbler og badeforhæng leveres og opsættes af beboer

Antal af værelser i lejligheden kan variere. Se stiplede vægge.



Boligselskabet BSB Svendborg



Afd. 7502

Lejlighedstype M3-04

3 rum - 70 m² (brutto)

Toftemarken - Opg. 29, 3. sal th
Klintemarken - Opg. 7, 3. sal th

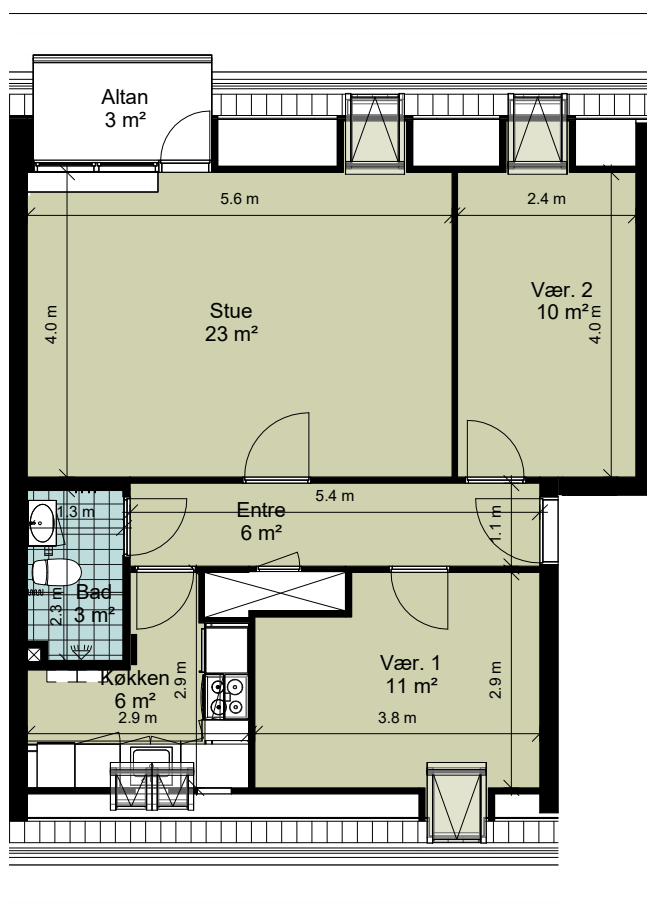
1 : 100

Bemærk:

Vaskemaskine/kondenstørretumbler og badeforhæng leveres og opsættes af beboer



Boligselskabet BSB Svendborg



Afd. 7502

Lejlighedstype M3-11

3 rum - 76 m² (brutto)

Klintemarken - Opg. 5 + 7, 3. Sal tv

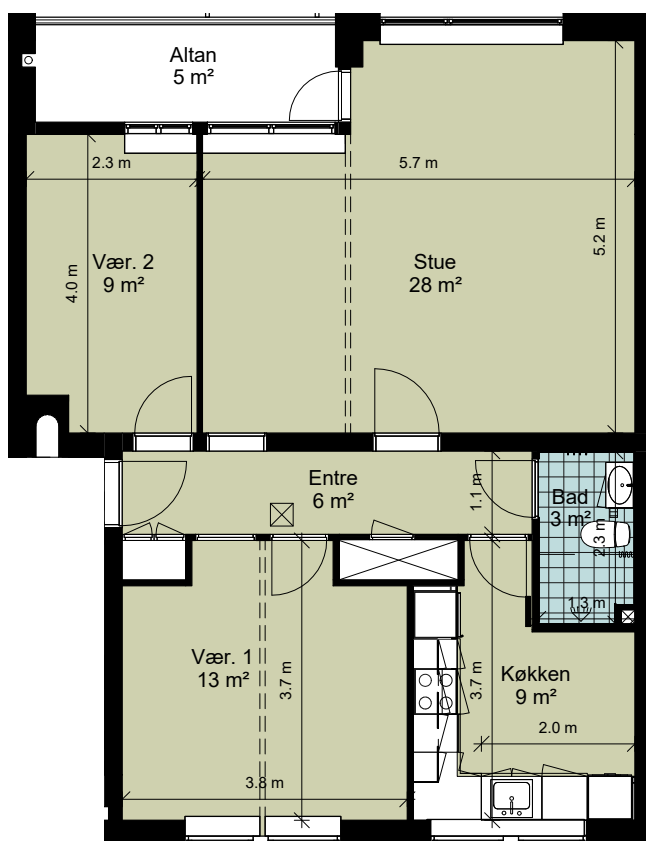
Bemærk:

Vaskemaskine/kondenstørretumbler og badeforhæng leveres og opsættes af beboer

1 : 100



Boligselskabet BSB Svendborg



Afd. 7502

Lejlighedstype M5-03

3-5 rum - 85 m² (brutto)

**Klintemarken - Opg. 3 + 5, Stue + 1.
- 2. sal th**

1 : 100

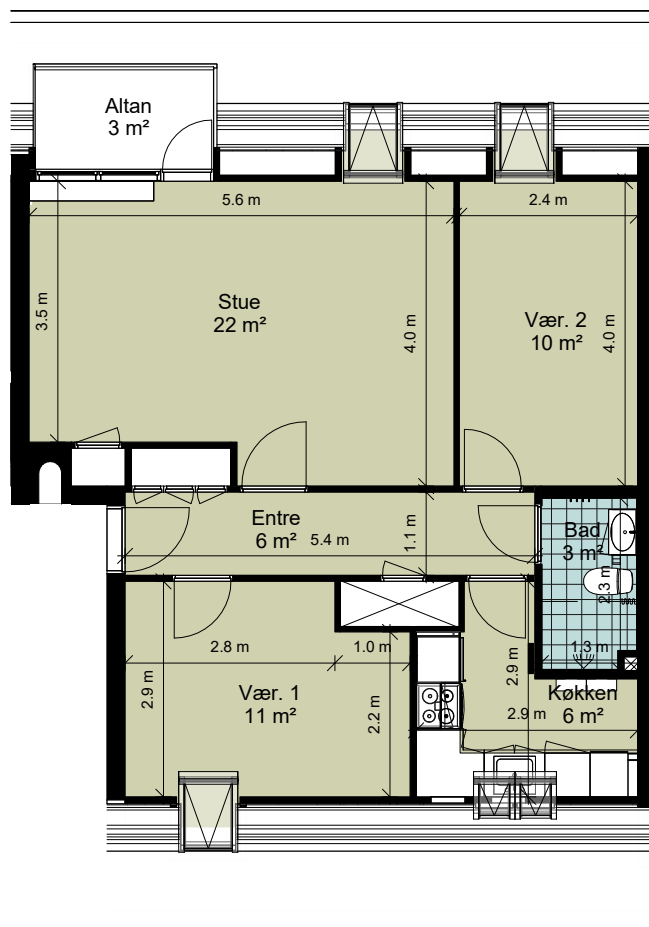
Bemærk:

Vaskemaskine/kondenstørretumbler og badeforhæng leveres og opsættes af beboer

Antal af værelser i lejligheden kan variere. Se stiplede vægge.



Boligselskabet BSB Svendborg



Afd. 7502

Lejlighedstype M3-10

3 rum - 76 m² (brutto)

Klintemarken - Opg. 3 + 5, 3. sal th

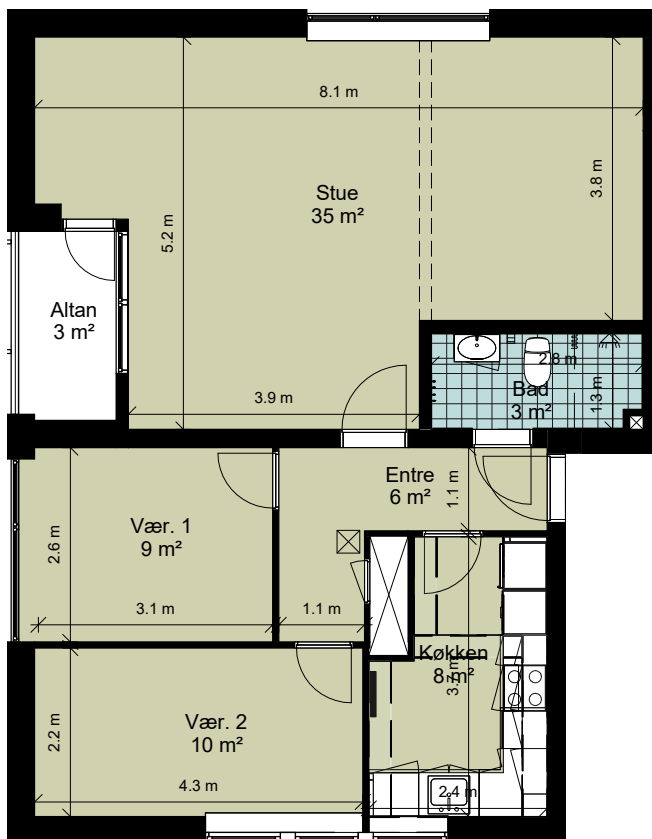
Bemærk:

Vaskemaskine/kondenstørretumbler og badeforhæng leveres og opsættes af beboer

1 : 100



Boligselskabet BSB Svendborg



Afd. 7502

Lejlighedstype M4-03

3-4 rum - 90 m² (brutto)

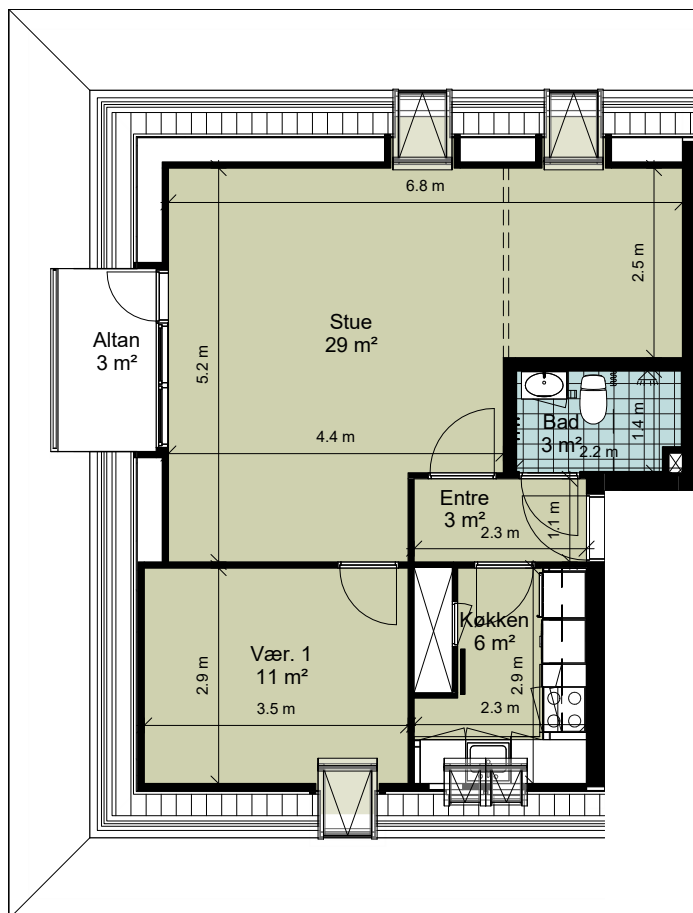
Klintemarken - Opg. 3, Stue + 1. - 2.
sal tv

1 : 100

Bemærk:

Vaskemaskine/kondenstørretumbler og badeforhæng leveres og opsættes af beboer

Antal af værelser i lejligheden kan variere. Se stiplede vægge.



Afd. 7502

Lejlighedstype M3-06

2-3 rum - 70 m² (brutto)

Klintemarken - Opg. 3, 3. sal tv

Bemærk:

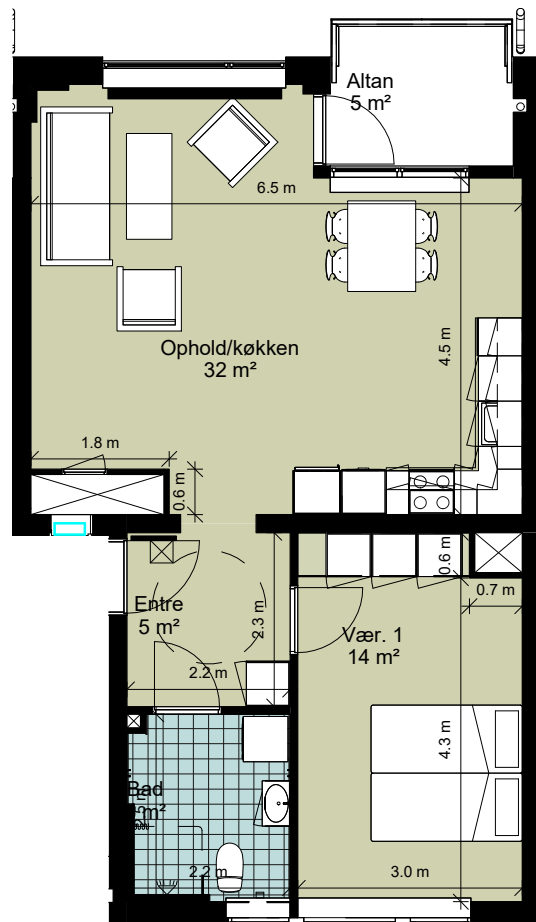
Vaskemaskine/kondenstørretumbler og badeforhæng leveres og opsættes af beboer

Antal af værelser i lejligheden kan variere. Se stiplede vægge.

1 : 100



Boligselskabet BSB Svendborg



Afd. 7502

Lejlighedstype T2-04

2 rum - 78 m² (brutto)

**Klintemarken - Opg. 25, Stue + 1. -
2. sal th**

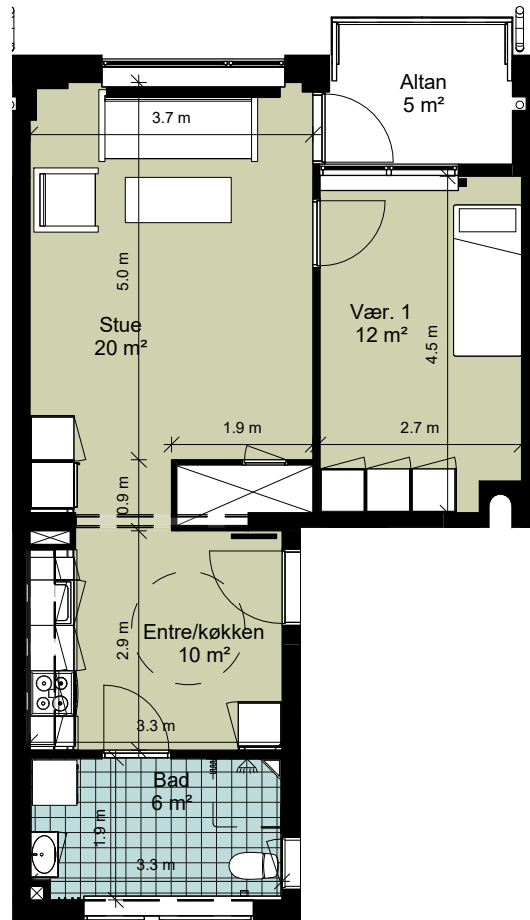
1 : 100

Bemærk:

Vaskemaskine/kondenstørretumbler og badeforhæng leveres og opsættes af beboer



Boligselskabet BSB Svendborg



Afd. 7502

Lejlighedstype T2-05

2 rum - 67 m² (brutto)

**Klintemarken - Opg. 25, Stue + 1. -
2. sal tv**

1 : 100

Bemærk:

Vaskemaskine/kondenstørretumbler og badeforhæng leveres og opsættes af beboer